

**NOUS LIVRONS
VOS MARCHANDISES**



**Services de
transport**

T R A V E C O

FIABLE. PROFESSIONNEL.

TRAVECO est l'entreprise de transport et de logistique de fenaco société coopérative. Fondée juridiquement dans les années 90, notre histoire remonte au premier camion immatriculé dans le canton de Zurich.

Avec plus de 770 collaborateurs, nous proposons à nos clients des services de transport et de logistique sur mesure. Pour se faire, nous comptons plus de 350 camions dans toute la Suisse. Grâce à notre flotte de véhicules polyvalents, nous livrons aussi bien les zones industrielles que des destinataires situés à plus de 2500 mètres d'altitude.

Cette brochure vous donne un aperçu de nos secteurs de transport. Nous vous soumettons volontiers une offre personnalisée avec des solutions individuelles de transport et de logistique.



Plus de
350 PL



12 sites
en Suisse



5 lignes ferroviaires
en transport combiné



24 heures/24
7 jours/7



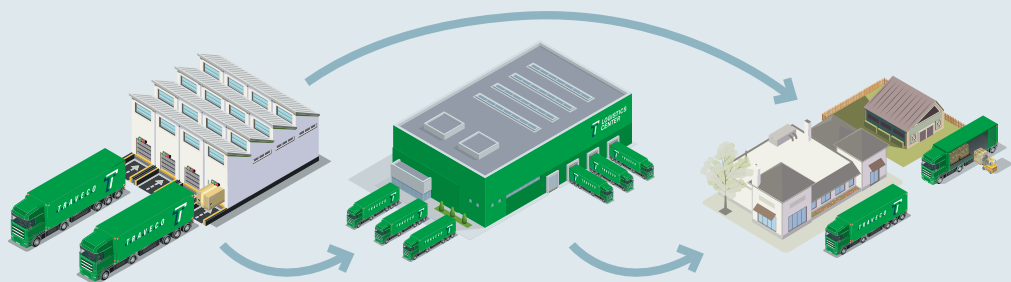
Diverses
plages de température



Intégration numérique
avec solutions personnalisée



SERVICES DE TRANSPORT



EXPÉDITEUR

Nous récupérons la marchandise directement chez vous ou votre fournisseur. Si cela a été convenu, nous nous chargeons à partir de là de vos vides et vous fournissons les données souhaitées en temps réel.

LOGISTICS CENTER

Lorsque vos marchandises sont stockées, elles le sont dans notre propre Logistics Center. Celui-ci dispose en outre d'une vaste plate-forme de crossdocking.

DESTINATAIRE

Nous livrons la marchandise dans les délais à l'adresse souhaitée. La preuve de livraison signée vous est transmise par voie électronique. Les vides peuvent être saisis et repris.

RÉFÉRENCES

De nombreuses entreprises, grandes et petites, issues de nombreux secteurs font confiance aux services de transport de TRAVECO. Sur demande, nous vous fournissons volontiers des contacts de référence personnels.



SERVICES COMPLÉMENTAIRES



CROSSDOCKING

Grâce à la plateforme de crossdocking, nous acheminons vos marchandises de manière efficace et groupée dans des camions bien remplis ou par chemin de fer.



GESTION DU MATÉRIEL D'EMBALLAGE (VIDES)

Grâce au système de traçabilité numérique TRAVECO est en mesure d'indiquer à tout moment l'emplacement actuel et la quantité de vos emballages vides. Nous vous présentons volontiers des solutions innovantes.



PRISE DE RENDEZ-VOUS ET AVIS

Nous vous proposons des livraisons à terme et à créneaux horaires, sur demande de vos clients, par téléphone ou numérique par SMS/e-mail.



TRANSPORTS DE MARCHANDISES DANGEREUSES

Palettisé ou liquide: nous disposons d'un personnel roulant spécialement formé et des véhicules certifiés pour les transports ADR/SDR.

SECTEURS DE TRANSPORT



TRANSPORTS PALETTISÉS

Nous transportons vos marchandises en charge partielle ou complète, en toute sécurité et dans les délais, à votre destinataire. Notre parc de véhicules polyvalents nous permet de disposer du véhicule optimal pour vos produits et le lieu de déchargement prévu.

Choix de marchandises transportables

- Produits industriels
- Produits de consommation
- ADR / SDR également possible



TRANSPORTS À TEMPÉRATURE CONTRÔLÉE

Avec nos véhicules frigorifiques à une ou multizone, nous transportons des marchandises à température contrôlée et surveillée vers le destinataire en respectant les consignes de température. Nous pouvons mettre les données de contrôle de température à la disposition de nos clients en temps réel.

Choix de marchandises transportables

- Produits alimentaires
- Fleurs





TRANSPORTS DE MARCHANDISES EN VRAC

TRAVECO dispose du plus grand parc de véhicules de Suisse pour le transport de marchandises en vrac. Avec nos véhicules, nous nous rendons directement chez l'agriculteur et, en été, dans les fermes d'alpage. Nous exécutons vos commandes avec des fonds à poussée, des caisses basculantes ou des véhicules-silos.



Choix de marchandises transportables

- Produits agricoles
- Denrées alimentaires et aliments pour animaux
- Céréales et aliments composés
- Composants bruts
- Matières recyclables
- Pellets



COMBUSTIBLES ET CARBURANTS

Avec TRAVECO, vous misez sur une entreprise de transport qui dispose de plusieurs décennies d'expérience dans le secteur des combustibles et carburants. Sur demande, nous nous chargeons également d'exécuter la planification et d'aviser vos clients. Le traitement des commandes est entièrement numérisé.

Choix de marchandises transportables

- Diesel
- Huile de chauffage
- Essence
- Pellets de bois





PRODUITS ALIMENTAIRES LIQUIDES

Nous disposons de plusieurs remorques-citernes qui sont utilisées avec une sélection de nos tracteurs routiers les plus efficaces. Tous les chauffeurs sont spécialement formés au transport de liquides alimentaires et garantissent un transport irréprochable.

Choix de marchandises transportables

- Jus de fruits
- Concentrés
- Vin et bière
- Mélasse et matières grasses



COMMERCE DE DÉTAIL

TRAVECO approvisionne plus de 1500 sites du commerce de détail suisse pour le compte de ses clients. Il s'agit notamment de petits magasins d'alimentation, de centrales de distribution de grands distributeurs, de magasins de bricolage et d'autres magasins de différentes tailles. Pour les livraisons du commerce de détail, nous disposons d'une disposition jour/nuit et de véhicules qui sont utilisés en rotation. Nous transportons volontiers des marchandises sur palette surdimensionnée.

HAUTE COMPÉTENCE DANS LA LOGISTIQUE DES BOISSONS

TRAVECO est l'un des leaders de la logistique des boissons en Suisse. En collaboration avec des producteurs renommés, nous développons continuellement notre service. Ainsi, tant les clients existants que les nouveaux clients bénéficient d'une offre de services professionnels. Cela comprend entre autres une gestion numérique des emballages, permettant une traçabilité complète des emballages vides.



PROTECTION DE L'ENVIRONNEMENT



DISPOSITION EFFICIENTE

Une planification optimale des tournées permet de raccourcir les distances de transport et de réduire les kilomètres à vide. Nos disponantes et disponants, formés à cet effet, sont assistés par des logiciels de planification ultramodernes. TRAVECO mise également sur le cross-docking et le groupage, ce qui permet de réduire les émissions de CO₂.



MODE DE TRANSPORT FERROVIAIRE

Lorsque cela s'avère judicieux, nous misons avec nos clients sur le transport par rail. Pour ce faire, TRAVECO dispose d'un secteur intermodal/rail avec des collaborateurs spécialisés. Pour en savoir plus, lisez la page 14.



CONDUITE DURABLE

Depuis 2015, TRAVECO mise sur la réduction des émissions de CO₂ grâce à une conduite durable. Toutes les conductrices et les conducteurs suivent une formation EcoDrive et reçoivent chaque mois une évaluation détaillée de leur comportement au volant. En cas de besoin le secteur de formation professionnelle et continue soutient également notre personnel roulant individuellement. Grâce à ces mesures nous réduisons les missions de CO₂ d'au moins 900'000 kg par an.



STRATÉGIE DE FLOTTE

Lorsque nous investissons dans de nouveaux véhicules, nous misons systématiquement sur les derniers développements. Nous investissons en permanence dans des camions Euro 6 les plus efficaces et les plus économiques afin de réduire encore les émissions de particules fines. De plus, notre flotte de véhicules comprend l'un des premiers camions à hydrogène au monde, qui est utilisé pour la livraison neutre en CO₂ du commerce de détail.

NOTRE STRATÉGIE CO₂

Jusqu'en
2030
réduction de
20%
sur la base
de 2020

Jusqu'en
2040
réduction de
30%
sur la base
de 2030

Jusqu'en
2050
réduction à
0%

MISSION NUMÉRIQUE DE BOUT EN BOUT

Nous mettons à la disposition de nos clients des données relatives aux commandes avec des processus transparents en temps réel. Pour ce faire, nous favorisons un échange de données entièrement automatisé et continu, sans rupture de média. Nous mettons en œuvre les connexions numériques avec nos propres spécialistes d'interfaces, qui disposent d'une longue expérience acquise lors de projets d'intégration menés à bien.



PORTAIL INTERNET

Un portail web pour nos clients permet de saisir facilement les commandes et de les suivre (Track & Trace). Le portail est ainsi un élément important de notre mission de bout en bout.



INTERFACES

Nos interfaces standard existantes pour tous les processus de transport possibles permettent de relier les systèmes des clients via une solution de logiciel intermédiaire et de garantir la transparence souhaitée.



AVIS ÉLECTRONIQUE

Notre système de gestion du transport envoie un e-mail au destinataire avec la plage horaire d'arrivée prévue, afin de permettre la planification du personnel la veille déjà.



TRACK & TRACE SCAN & LOAD

Nous proposons à tous nos clients un service Track & Trace lié à la commande. Si le client le souhaite, nous pouvons, avec Scan & Load, également proposer un service de suivi et de traçabilité liée au moyen de transport.



LOGISTIQUE INVERSE

En plus des palettes, l'emballage est également numérisé et le transmet au système ERP du client. Les donneurs d'ordre conservent ainsi en permanence une parfaite vue d'ensemble.



JUSTIFICATIF DE LIVRAISON

Sur demande, nous fournissons aux clients un justificatif électronique de livraison (POD) en temps réel. Celui-ci peut se composer de la signature, de la date, de l'heure et des coordonnées GPS.



INTERMODAL

Afin d'effectuer le transport aussi écologique et efficace que possible, TRAVECO mise sur le transport intermodal lorsque cela est judicieux et concevable. Nous proposons à nos clients des liaisons quotidiennes sur 5 lignes suisses et reions ainsi la Suisse romande, le Mittelland et la Suisse orientale. La combinaison du rail et de la route présente de nombreux avantages dont vous profitez également en tant que client. En même temps, une contribution importante à la réduction des émissions de CO₂ peut être apportée.



AUGMENTATION DE VOTRE CAPACITÉ DE CHARGEMENT

Dans le transport intermodal, le poids total légal augmente de 4 tonnes en pré et post-acheminement. En tant que client, vous profitez ainsi, dans le transport de lots complets, de moins d'opérations de chargement et déchargement et réduisez vos frais administratifs.



AVANTAGE DU SAUT DE NUIT

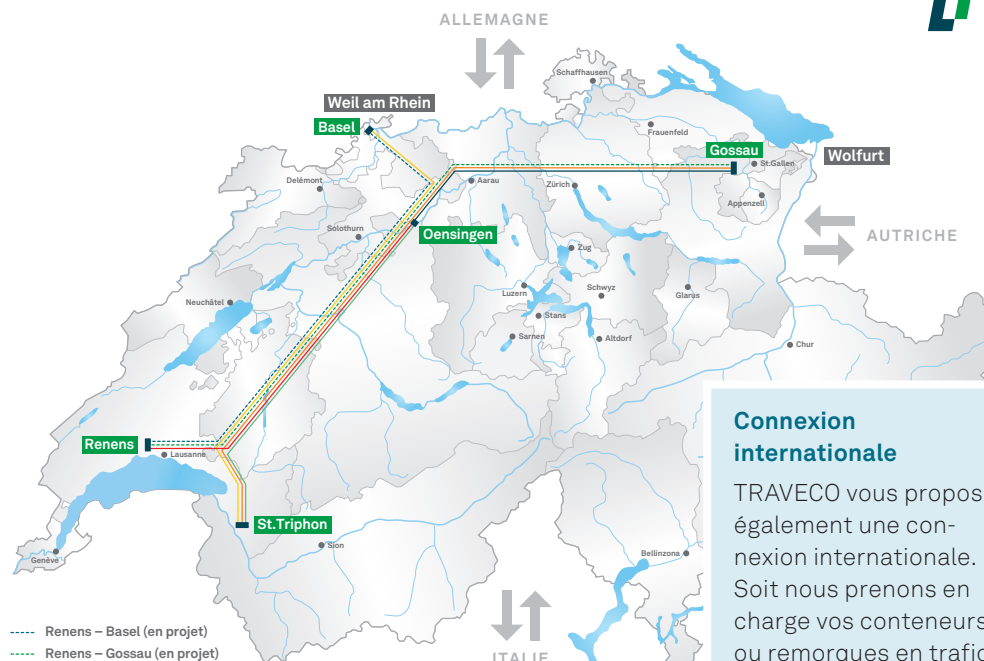
Nos remorques sont chargées sur le train le soir, ce qui vous offre une plus grande flexibilité. Le transport ferroviaire nous permet d'éviter les interdictions de circulation de nuit et les embouteillages. Nos véhicules réceptionnent les remorques le matin au terminal d'arrivée.



VOTRE CONTRIBUTION À L'ENVIRONNEMENT

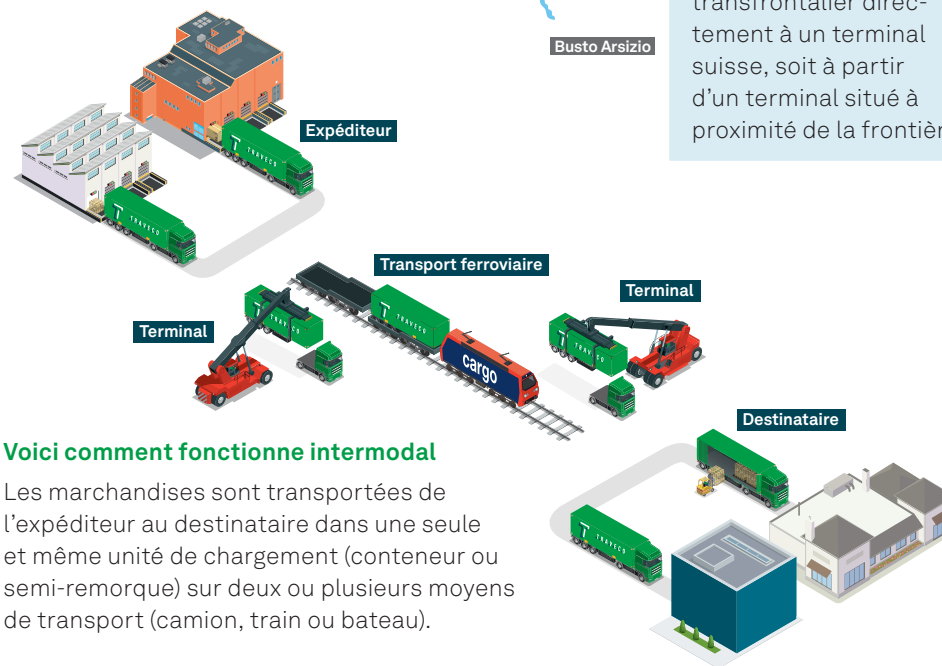
Avec les transports intermodaux, nous transportons vos marchandises de manière durable tout en réduisant les émissions de polluants. Pour un transport de Saint-Gall à Lausanne, la réduction de CO₂ correspond à plus de 90%.

TOUS LES JOURS EN ROUTE SUR CINQ LIGNES



Connexion internationale

TRAVECO vous propose également une connexion internationale. Soit nous prenons en charge vos conteneurs ou remorques en trafic transfrontalier directement à un terminal suisse, soit à partir d'un terminal situé à proximité de la frontière.



Voici comment fonctionne intermodal

Les marchandises sont transportées de l'expéditeur au destinataire dans une seule et même unité de chargement (conteneur ou semi-remorque) sur deux ou plusieurs moyens de transport (camion, train ou bateau).

LOGISTIQUE



PROFITEZ DE NOS SERVICES LOGISTIQUES



STOCKAGE DES MARCHANDISES

Notre entrepôt est structuré de manière à pouvoir contenir des petites marchandises et des palettes de tout type et de toute taille. La manutention de palettes extra-larges est également courante chez TRAVECO.



COMMISSIONNEMENT

Nous nous chargeons pour vous de la préparation des commandes de détail, ou projets définis, au quotidien. Le flux de données est traité par nos collaborateurs directement sur l'appareil MDE. Prélever, emballer par rétraction, étiqueter et expédier.



LOGISTIQUE À VALEUR AJOUTÉE

Avec notre logistique à valeur ajoutée, nous vous apportons un avantage supplémentaire. Nos prestations sont variées et peuvent être adaptées à vos besoins. Nous confectifions, étiquetons, contrôlons, assemblons, testons, et recyclons pour différents clients.

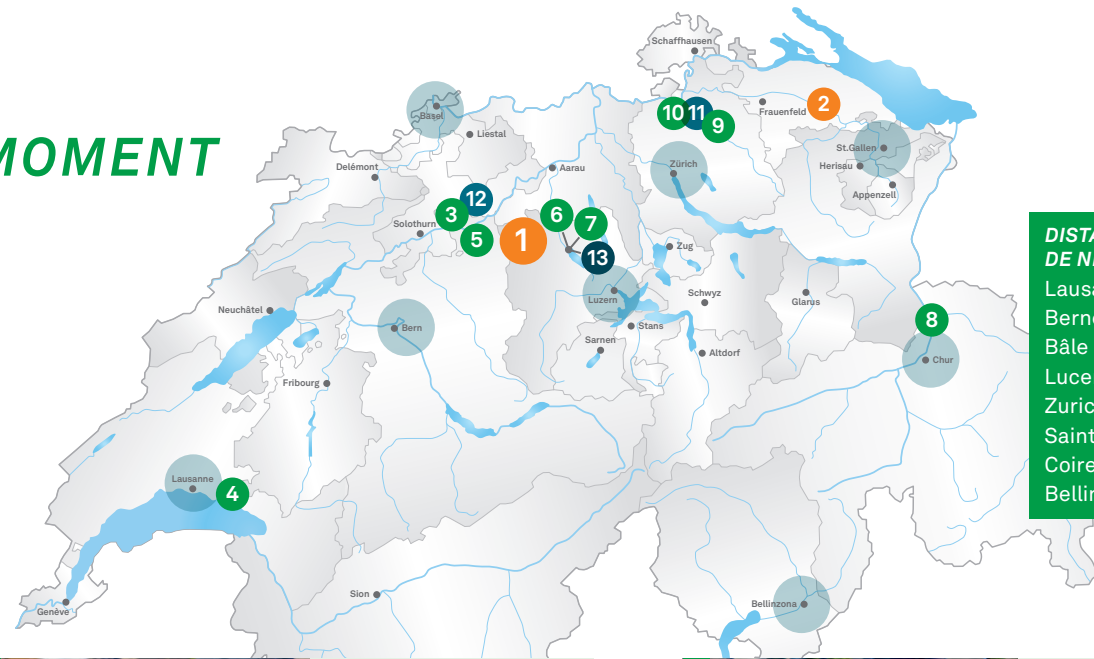
TYPES DE STOCKAGE

Nous disposons de différents types d'entrepôts pour stocker vos marchandises de manière optimale. Notre entrepôt en bloc sert à stocker les marchandises empilables en grandes quantités, telles que cartons, matériaux de construction ou boissons. Plusieurs entrepôts de stockage de palettes sont disponibles pour la préparation de commandes prêtes à l'envoi, depuis les petits colis aux unités de vente complètes.

GESTION DES STOCKS

Nous gérons nos entrepôts à l'aide d'un matériel et d'un Logiciel ultramodernes (LVS). Nous vous garantissons l'externalisation selon le principe d'externalisation (FIFO/FEFO/LIFO).

LE RÉSEAU TRAVECO – À VOTRE SERVICE À TOUT MOMENT



DISTANCES À PARTIR DE NEBIKON
 Lausanne 176 km
 Berne 80 km
 Bâle 63 km
 Lucerne 37 km
 Zurich 72 km
 Saint-Gall 155 km
 Coire 170 km
 Bellinzona 176 km



1
Logistics Center Nebikon
 Vorstadt 45
 6244 Nebikon
 Tél. 058 433 61 30



2
Logistics Center (TK) Weinfelden
 Gaswerkstrasse 15
 8570 Weinfelden
 Tél. 058 433 61 60



3
Centrale d'exploitation Oberbipp
 Bielstrasse 15
 4538 Oberbipp
 Tél. 058 433 59 70



4
Centrale d'exploitation Puidoux
 Rte. Z.I. du Verney 7
 1070 Puidoux
 Tél. 058 433 60 10



5
Centrale d'exploitation Herzogenbuchsee
 Byfangstrasse 7
 3360 Herzogenbuchsee
 Tél. 058 433 60 80



6
Centrale d'exploitation Sursee
 Obstfeldstrasse 7
 6210 Sursee
 Tél. 058 433 60 30



7
Centrale d'exploitation Intermodal/Rail
 Obstfeldstrasse 7
 6210 Sursee
 Tél. 058 433 59 69



8
Centrale d'exploitation Landquart
 Löserstrasse 7
 7302 Landquart
 Tél. 058 433 59 80



9
Centrale d'exploitation Winterthur
 Deltastrasse 2
 8404 Winterthur
 Tél. 058 433 59 40



10
Centrale d'exploitation Ohringen
 Deisrütistrasse 20
 8472 Seuzach
 Tél. 058 433 60 03



11
Truck Center Ohringen
 Wülfingerstrasse 4
 8472 Seuzach
 Tél. 058 433 62 20



12
Truck Center Oberbuchsiten
 Industriestrasse 3
 4625 Oberbuchsiten
 Tél. 058 433 61 20



13
Siège principal
 Kornfeldstrasse 4
 6210 Sursee
 Tél. 058 433 59 00

CONTACT



Beat Felber

Membre de la direction
058 433 59 14
beat.felber@traveco.ch



Walter Schwizer

Responsable secteur ventes
058 433 59 06
walter.schwizer@traveco.ch



Raul Jaraba

Responsable département ventes
058 433 59 16
r.jaraba@traveco.ch



TRAVECO Transporte AG

Kornfeldstrasse 4 · 6210 Sursee · T +41 58 433 59 00 · info@traveco.ch · traveco.ch